

**IBERO**  
PUEBLA



Educación  
Continua

Diplomado

# Diseño, Manufactura y Superficies con NX

Modalidad: presencial o a distancia

**Inicio: 27 de enero**

**MÁS EN LAS OBRAS  
QUE EN LAS PALABRAS  
MEJORAR EL MUNDO ES POSIBLE**

## Acerca del **diplomado**

### **Objetivo general:**

Desarrollar habilidades para realizar funciones de diseño, ingeniería y manufactura asistida por computadora.


- Conocer las distintas herramientas que ofrece la tecnología CAD/CAE para realizar diseños más rápidos, precisos y seguros.
- Desarrollar y poner en operación la tecnología CAD/CAM.
- Seleccionar procesos de manufactura, crear prototipos para impresión 3D y documentar adecuadamente para la debida aplicación de los sistemas CAD/CAM en la industria.

### **Beneficios:**

- Desarrollarás y ejecutarás habilidades para diseñar piezas mecánicas/plásticas, acompañadas del mecanizado y/o impresión 3D para una mejor definición del producto; además de acrecentar la destreza de crear superficies.
- Desarrollarás competencias para el uso del software Siemens NX y el diseño mecánico, a través de ejercicios prácticos y acompañamiento de instructores que cuentan con habilidades didácticas sobresalientes y conocimientos avanzados en entornos productivos reales.

 **Inicia**  
27 de enero de  
2024

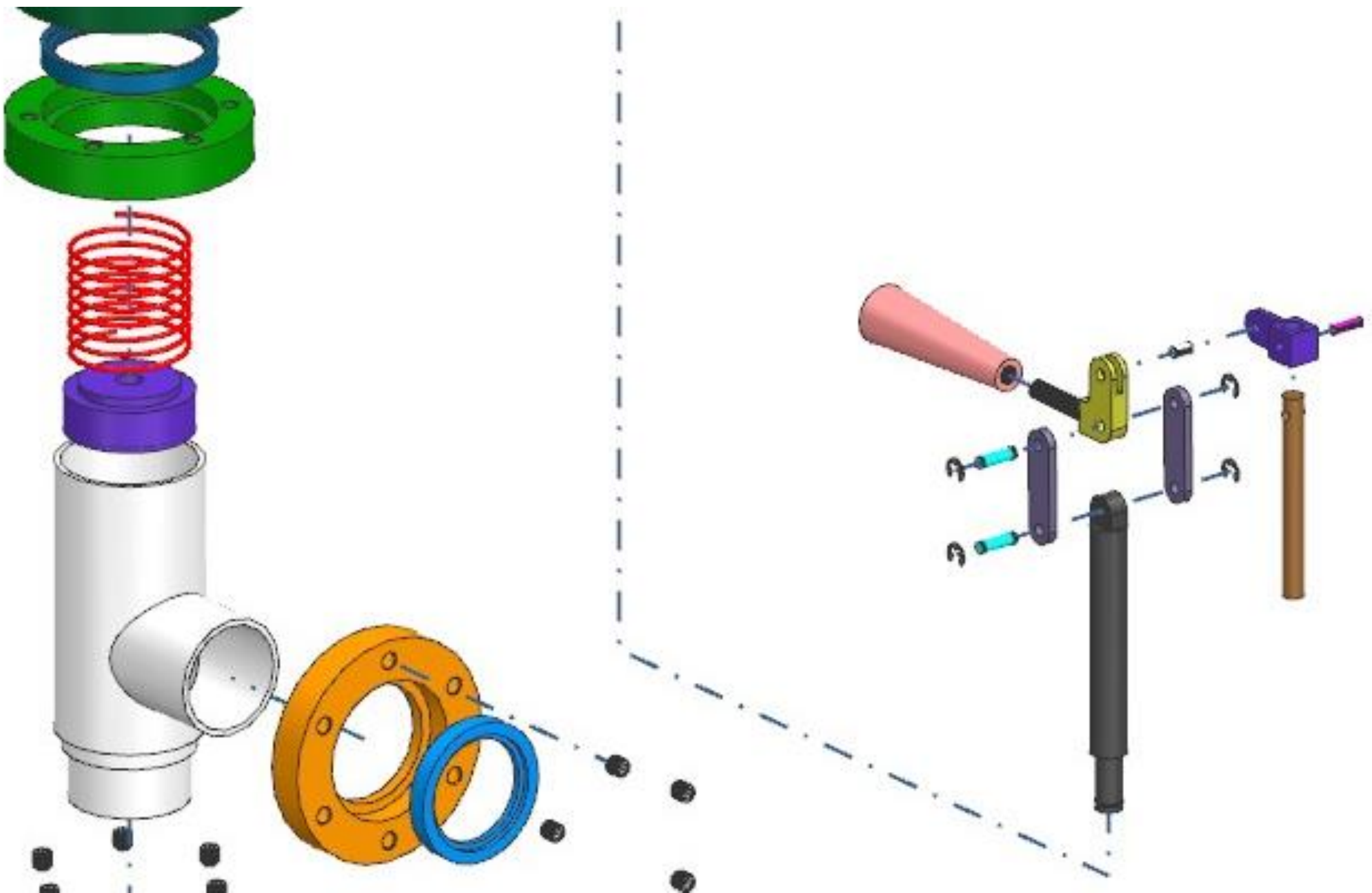
 **Cierre**  
22 de junio  
de 2024

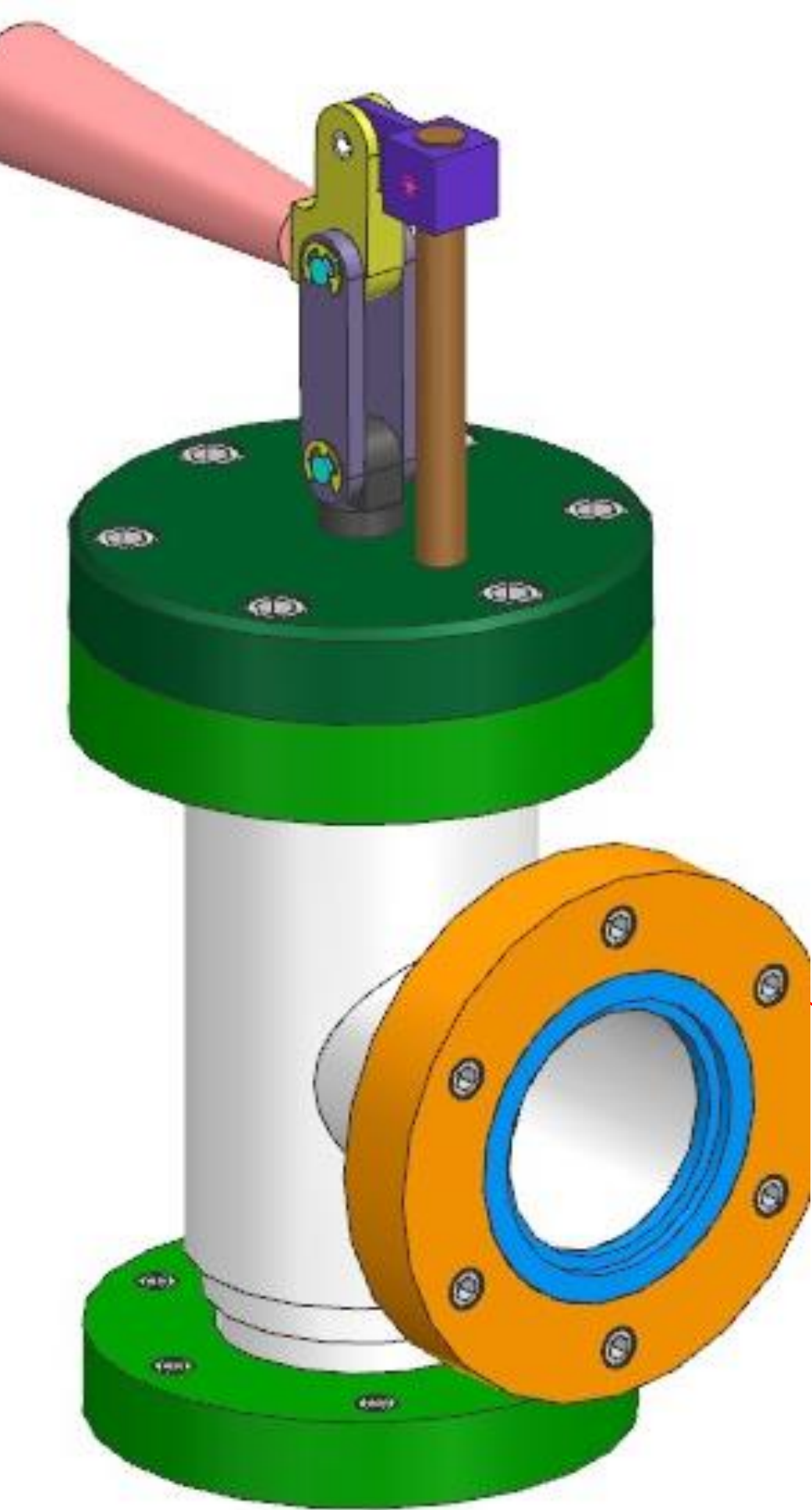
 **Horario**  
Sábado de 8:00 a  
14:00 horas

 **Horas**  
120

 **Inversión**  
\$19,980.00 m. n.  
5 pagos de \$3,996.00 m. n.

Fecha límite de inscripción: 26 de enero de 2024





## Dirigido a:

Ingenieros mecánicos, mecatrónicos, industriales, mecánicos, de sistemas automotrices; técnicos relacionados con la producción industrial; cualquier persona relacionada con el diseño en ingeniería; estudiantes en todas las ingenierías mencionadas.

## Competencias previas:

- Estudios de ingeniería industrial, mecánica, electrónica, automotriz, civil.
- Técnicos que se dediquen al diseño mecánico, con experiencia comprobable.
- Software necesario para los participantes en línea: Sistema operativo Windows; NX Siemens V 11 o 12; navegador web (Google Chrome, Mozilla Firefox, etc.), es recomendable utilizar las versiones más actuales; Adobe Acrobat Reader u otro software libre para abrir los archivos PDF.

Todo programa de Educación Continua debe aportar a la misión de formar personas libres, conscientes, competentes y comprometidas para y con los demás; generar conocimiento sustentado en su excelencia académica y humana, en diálogo con las distintas realidades en las que está inmersa, para contribuir a la construcción de un mundo mejor.

## Este programa te formará en las siguientes dimensiones:



- **Intelectual:** Obtendrás habilidades para emplear las TIC y la visualización tridimensional de dibujos representados en dos dimensiones, así como destrezas de dibujo técnico, proactividad y desarrollo de ideas para logro de objetivos, solución y generación de estrategias y conocimiento de procesos industriales fundamentales.



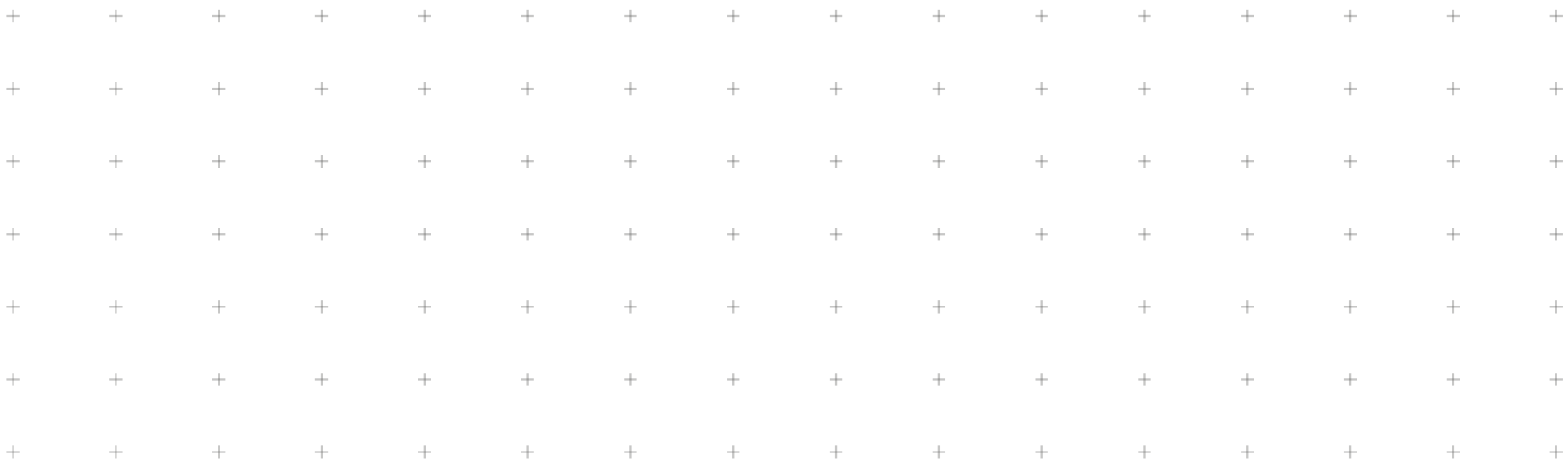
- **Cognitiva:** Desarrollarás habilidades para la toma de decisiones para soluciones factibles.



- **Cultural:** Aprenderás a trabajar bajo presión, en equipo y bajo el cumplimiento de objetivos.



- **Social:** Te sensibilizarás sobre la socialización, trabajo en conjunto e intercambio de ideas.



# Módulos del programa





# Webinario sin costo

11 de enero de 2024 a las 18:00 horas

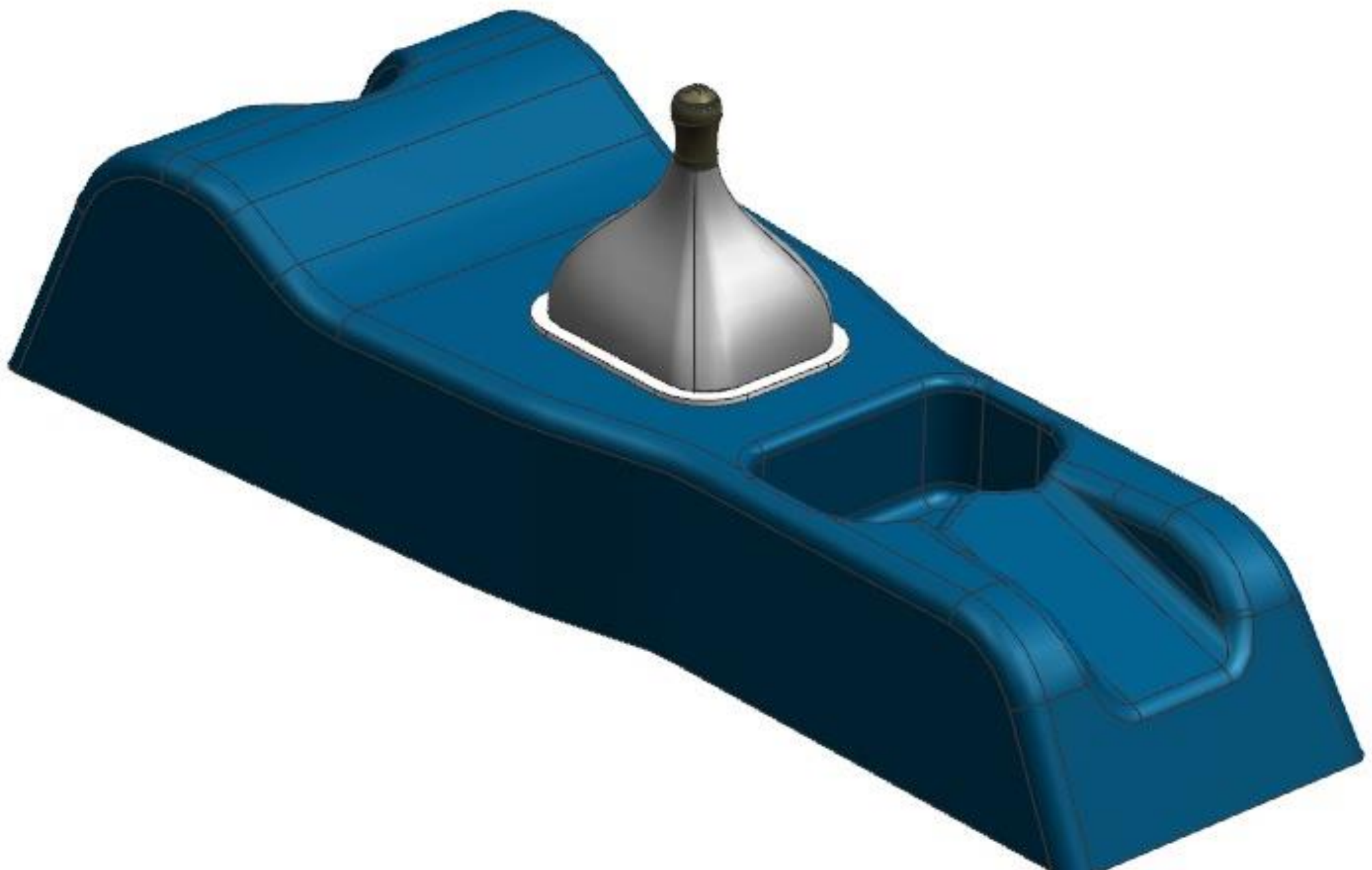
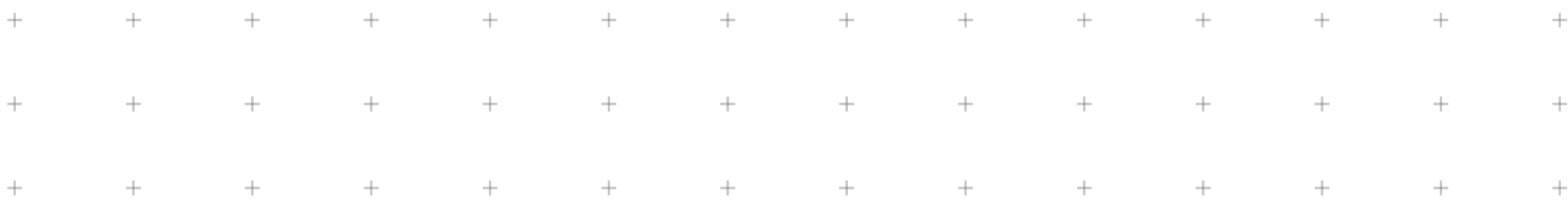
Haz clic para unirte

<https://zoom.us/j/97239890257>



# Fecha límite de inscripción

26 de enero de 2024





**IBERO**  
PUEBLA

Educación  
**Continua**

## Descuentos:

**10%** por cada recomendado inscrito, hasta obtener un máximo de **50%**.

**15%** a padres de alumnos y exalumnos en preparatoria, licenciatura o posgrado de la IBERO Puebla.

**20%** a alumnos y exalumnos de licenciatura o posgrado de la IBERO Puebla.

**20%** a personas que hayan concluido algún programa de Educación Continua en la IBERO Puebla.

**20%** a Egresados del Sistema Universitario Jesuita (IBERO México, Torreón, León, Tijuana, ITESO y Ayuuk).

**20%** a grupos de 5 o más personas (organizaciones y empresas).

**20%** a padres de colaboradores de tiempo completo para el programa PUPA.

**20%** a jubilados de IBERO Puebla.

**40%** a colaboradores de medio tiempo IBERO Puebla (**cupo limitado**).

**50%** a docentes, prestadores de servicios profesionales de IBERO Puebla que se encuentren activos al momento de su registro (**cupo limitado**).

**80%** a colaboradores de tiempo completo de IBERO Puebla (**cupo limitado**).

**80%** a familiares directos –hijos y cónyuge- de empleados de tiempo completo de IBERO Puebla (**cupo limitado**).

- **Pregunta por los descuentos acordados en convenios con empresas y gobierno.**

**Nota: Si eres acreedor a algún tipo de descuento deberás notificarlo al momento de inscribirte, de lo contrario no podrá ser aplicado en lo posterior.**

**IMPORTANTE:** La apertura de los programas está sujeta a un mínimo de alumnos inscritos, por lo que Educación Continua se reserva el derecho de cancelar un programa cuando no se reúna dicho número. En ese caso, la devolución de los montos pagados por el alumno procederá al 100%. Si un participante desea cancelar su inscripción y solicita devolución de lo pagado, lo deberá notificar por escrito sujetándose a las políticas de la Dirección de Tesorería vigentes.

*Descuentos y promociones de pago no acumulables  
Información sujeta a cambios sin previo aviso  
Se aplican restricciones  
Estudios sin RVOE ante la SEP, en cumplimiento del artículo  
150 de la ley General de Educación*





**IBERO**  
PUEBLA

Educación  
**Continua**

## Contacto

Dirección de Educación Continua

[cursosydiplomados@iberopuebla.mx](mailto:cursosydiplomados@iberopuebla.mx)

T. 222 372 30 90



222 820 72 68



Diplomados Ibero Puebla

**MÁS EN LAS OBRAS  
QUE EN LAS PALABRAS**  
MEJORAR EL MUNDO ES POSIBLE

[www.iberopuebla.mx](http://www.iberopuebla.mx)