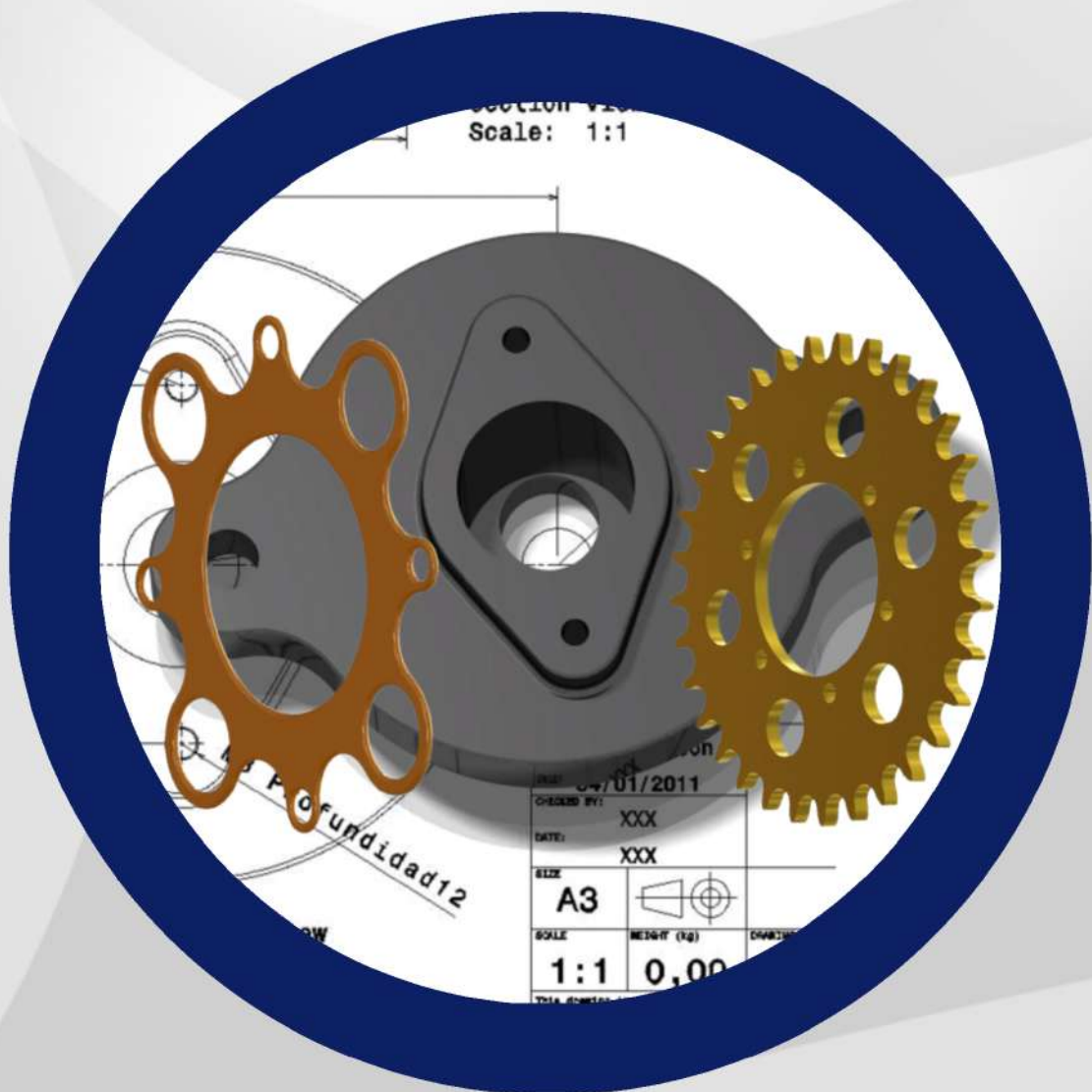


CURSO

CREO I: 2D SKETCHING



En línea

CURSO EN LÍNEA

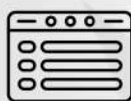
CREO I. 2D Shetching

«Aprende a utilizar esta herramienta de diseño en 2D y sabrás por qué es de las preferidas en la industria hoy en día».



Duración:

30 horas,
aproximadamente



Modalidad:

En línea, 7/24



Plataforma:

de capacitación



Inicio:

Cuando quieras, acceso casi inmediato al inscribirse.



Normas:

ASME, ISO, ANSI,
metodologías



Ejercicios:

Más de 100 piezas
mecánicas.



Al finalizar:

Constancia con valor
curricular.

Temario:

1. Introducción
2. Interfaz
3. Barra de herramientas
4. Planos
5. Creación de sketch (esbozo)
6. Configuración de sketch (planos)
7. Referencias
8. Vista de sketch
9. Ambiente de sketch y barra de herramientas
10. Línea
11. Rectángulo
12. Círculo
13. Arcos
14. Elipses
15. Spline
16. Acuerdo (redondeo)
17. Chaflán
18. Texto
19. Desvío
20. Aumentar espesor
21. Proyectar
22. Línea central
23. Punto
24. sistema de coordenadas
25. Paleta (geometrías predeterminadas)
26. Modificar
27. Simetría
28. Dividir
29. Borrar segmento
30. Esquina
31. Girar/cambiar tamaño
32. Restricciones

CURSO EN LÍNEA

CREO I. 2D Sketching

- ←.....→
- 33. Acotaciones (cotas)
 - 34. Visualización de sketch
 - 35. Modo de construcción
 - 36. Operaciones básica en 3D
 - 37. Extruir
 - 38. Corte de material por Extruir
 - 39. Reposición de sketch
 - 40. Sketch sobre una superficie
 - 41. Patrón

100 Piezas mecánicas de aplicación para desarrollar las habilidades en 2D y al mismo tiempo, en interpretación de planos mecánicos.

Objetivos:

El participante:

- ▶ Utilizará las herramientas de CREO PTC para modelar piezas mecánicas, desde las más sencillas, hasta piezas complejas en 2 dimensiones, utilizando las herramientas del módulo de sketcher. Y algunas herramientas sencillas de 3D.
- ▶ Desarrollará la habilidad modelar piezas mecánicas con pasos correctos tanto para su diseño, como para su mecanizado y/o proceso de manufactura.
- ▶ Desarrollará la habilidad de interpretar dibujos técnicos.

Alcances:

▶ Al terminar el curso, el alumno será capaz de realizar piezas mecánicas en 2D, las cuales ayudarán a mejorar su desempeño en las distintas áreas de la industria.

Perfil de ingreso:

Este curso es útil para todos los estudiantes de cualquier ingeniería, ingenieros, técnicos y diseñadores de la industria metalmecánica.

Los interesados deberán:

- Tener computadora, ya sea de escritorio o laptop con el software instalado.
- Contar con una cuenta de correo activa y acceso a Internet para conectarse a la plataforma de capacitación de CIYDI Ingeniería aplicada.



CURSO EN LÍNEA

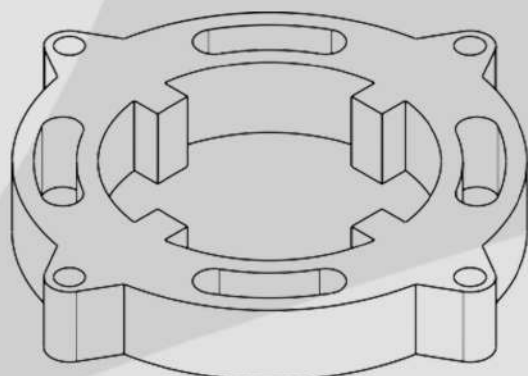
CREO I. 2D Sketching

Metodología:

► En esta modalidad, el participante entra a la plataforma de capacitación en el tiempo designado por él mismo, puede acceder 24/7, contiene todo el material del curso, que puede ser: documentación técnica, normas, videos, archivos, animaciones, actividades interactivas y lo que sea necesario para un aprendizaje efectivo.

► El curso está diseñado para 30 horas, el cual puede ser realizado en un periodo máximo de 4 a 5 semanas, la duración del mismo dependerá del tiempo que tú le dediques.

► Para las actividades que se indiquen en el desarrollo del curso, el participante contará con la asistencia de un asesor por WhatsApp, por una hora, en un horario de común acuerdo.



Material de trabajo

Manual

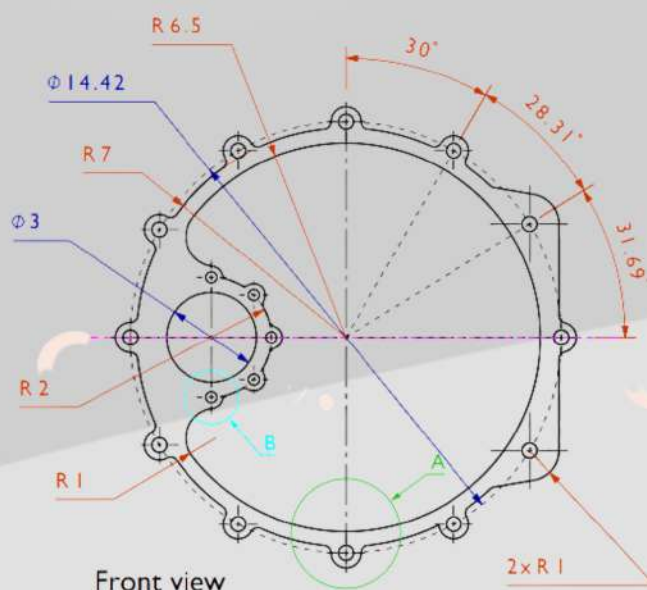
Contiene la parte teórica del módulo de 2D, descrita detalladamente.

Ejercicios:

Incluye 100 piezas mecánicas, en 2D, con un poco de 3D, acomodados en orden de dificultad, de los más sencillos a los más complicados, descritas paso a paso, algunas de ellos.

Planos:

Este curso incluye 100 planos, en los cuales también desarrollarás la habilidad de interpretar dibujos técnicos.



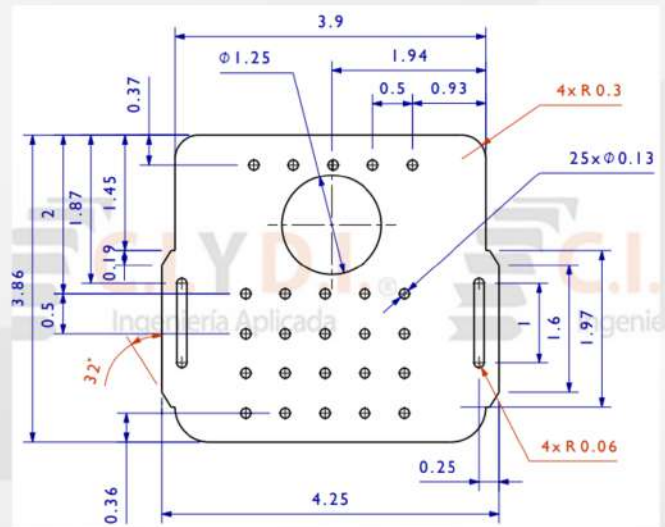
CURSO EN LÍNEA

CREO I. 2D Sketching



Este curso incluye:

- ▶ Material hecho por un instructor de alto nivel académico y amplia experiencia profesional en el área de diseño en ingeniería.
- ▶ Registro en el grupo, donde se comparten vacantes de nuestros socios comerciales o de empresas clientes.
- ▶ **Normas:** ASME, ISO, ANSI Metodologías
- ▶ Ejemplos, ejercicios y/o prácticas reales orientados a la industria.
- ▶ Entrega de constancia de acreditación, con valor curricular, por 30 horas.

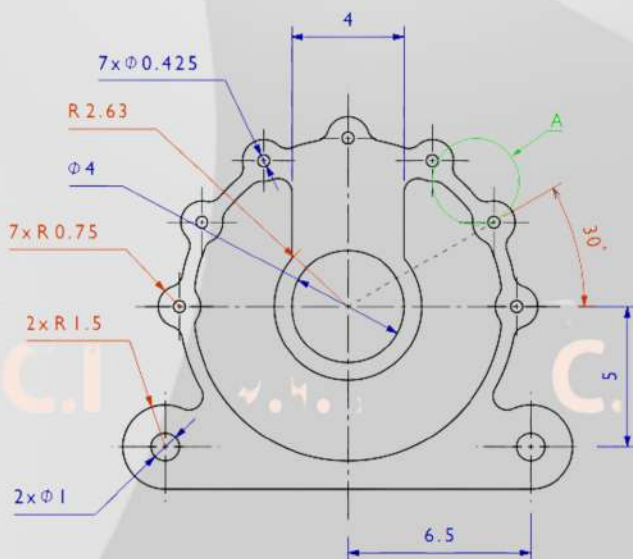


INVERSIÓN:

\$3,000 MXN

Inscripciones en

<https://ciydi-ingenieria.com/product/creo-i-2d-sketching/>



¡Síguenos en redes sociales!

CIYDI Ingeniería Aplicada



La inscripción es directamente en la página web, tenemos pago con tarjeta de débito o crédito, a meses sin intereses, transferencia, depósito bancario o pago en OXXO.

Si deseas factura, solicítala, antes de inscribirte al curso, enviando un correo a contacto@ciydi-ingenieria.com con todos los datos de facturación.